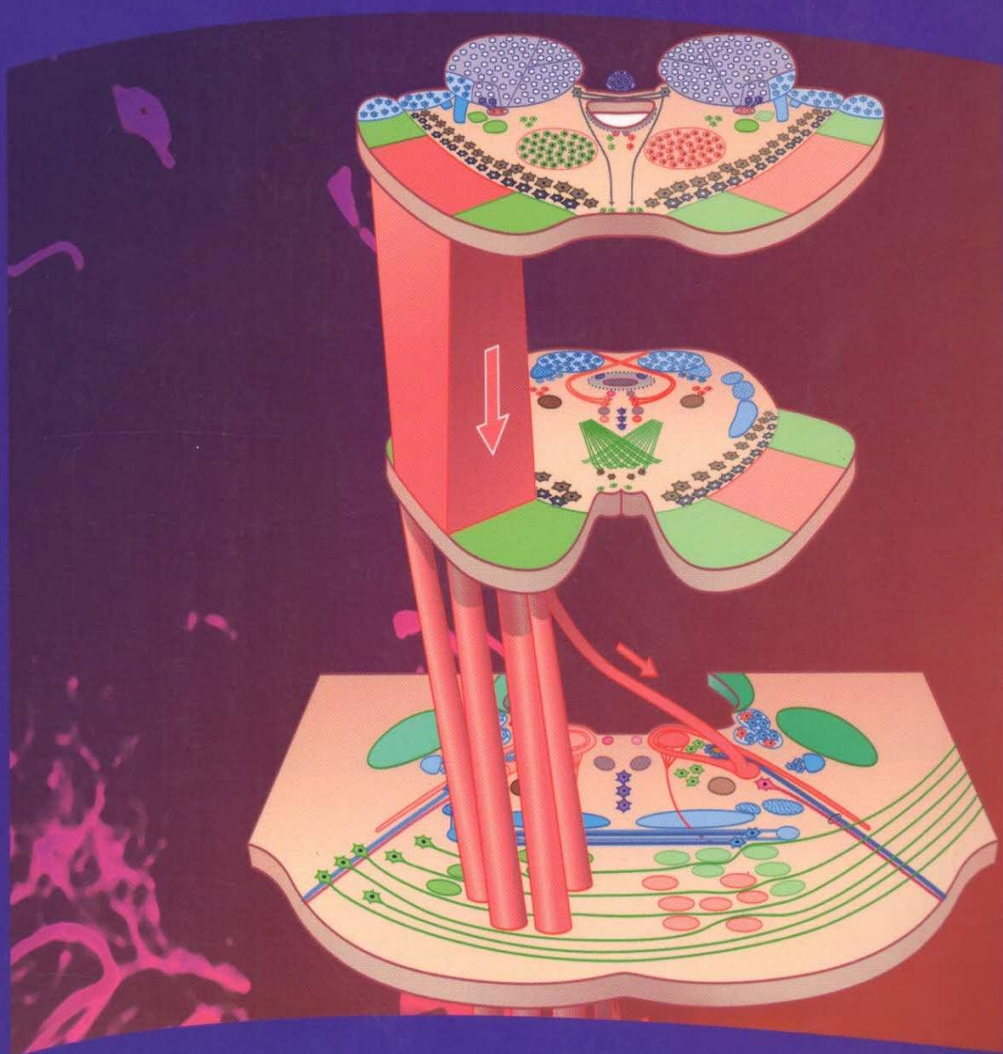


# NEURO-ANATOMIE CLINIQUE

ET NEUROSCIENCES CONNEXES

M.J.T. FitzGerald & Jean Folan-Curran



MALOINE

# Sommaire

- 1 Embryologie 1
- 2 Topographie cérébrale 7
- 3 Mésencéphale, Cerveau postérieur, Moelle 23
- 4 Les méninges 33
- 5 Vascularisation du cerveau 43
- 6 Neurones et névroglie 55
- 7 Nerfs périphériques 65
- 8 Innervation des muscles et des articulations 73
- 9 Innervation de la peau 79
- 10 Système nerveux autonome et afférents viscéraux 85
- 11 Racines nerveuses 103
- 12 Moelle épinière : voies ascendantes 113
- 13 Moelle épinière : voies descendantes 123
- 14 Tronc cérébral 135
- 15 Les quatre derniers nerfs crâniens 155
- 16 Nerf vestibulaire 163
- 17 Nerf cochléaire 169
- 18 Nerf trijumeau 175
- 19 Nerf facial 181
- 20 Nerfs moteurs oculaires 187
- 21 Formation réticulaire 195
- 22 Cervelet 207
- 23 Hypothalamus 217
- 24 Thalamus, épithalamus 225
- 25 Voies visuelles 231
- 26 Cortex cérébral 241
- 27 Asymétries hémisphériques 255
- 28 Ganglions de la base 265
- 29 Systèmes olfactif et limbique 275
- 30 Maladie cérébrovasculaire 293

Glossaire 305

Index 313