



# **INDIGESTION PAR METEORISATION SPUMEUSE**



**Dahmani Ali, MCA  
université de Blida (ISV)  
2025-2026**

# MÉTÉORISATION SPUMEUSE

## Définition

La météorisation spumeuse, affection fréquente, se produit lorsque les gaz éructés, principalement du méthane ( $\text{CH}_3$ ), sont emprisonnés sous forme de petites bulles dans une mousse stabilisée par des composés émulsifiants (polysaccharides et protéines solubles) de la ration alimentaire.

origine alimentaire

- par consommation des légumineuses
- de céréales trop finement écrasées.
- légumineuses ou céréales très jeune et riche en protéines ou en saponines

- **Saponine**

**Les saponines (ou saponosides)**

**sont un groupe très varié de**

**molécules détergentes et**

**émulsifiantes(tensioactif)**

**naturellement produites par des**

**plantes ou des animaux**

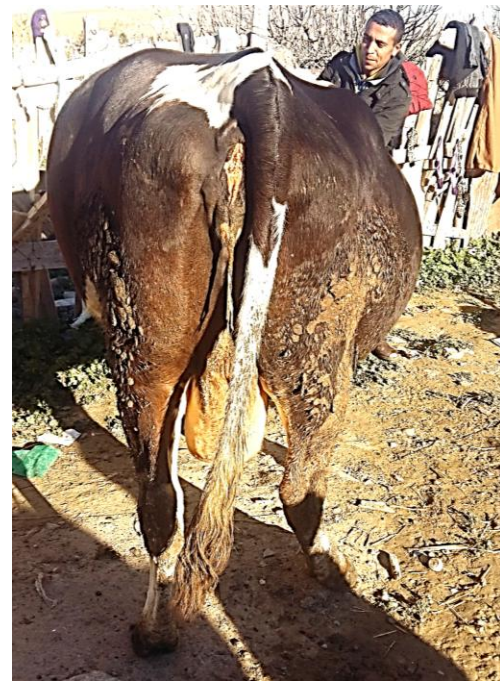


Saponaire officinale

- Hormis les saponaires, les plantes les plus riches en saponines appartiennent à la famille des Solanacées : tomate, aubergine, pomme de terre.
- On en trouve également chez les légumineuses ( vesce, petit pois, soja...) et
- dans des plantes comme les épinards, les asperges, la châtaigne.
- Les tomates vertes non encore à maturité renferment davantage de saponines.

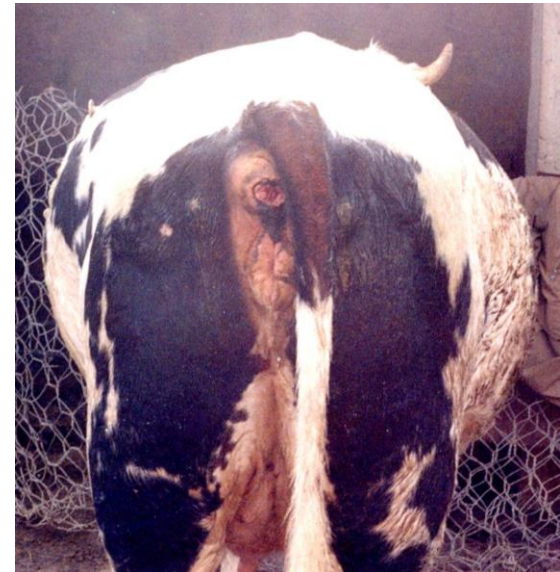


- les bulles de gaz ne peuvent pas atteindre le sac dorsal du rumen et restent piégées au sein de son contenu liquidien, avec lequel elles forment une mousse stable



# Pathogénie

- **La production de gaz est le résultat normal de l'activité fermentaire du rumen.**
- **Le gaz gagne le sac dorsal du rumen avant d'être rejeté par les processus de rumination et d'éructation.**



- au fur et à mesure que le gaz est piégé, le rumen se distend
- Ce qui est fatal à l'animal:

❑ effets néfastes sur l'appareil respiratoire : pression sur le diaphragme donc peut provoquer une (mort par asphyxie)

❑ sur l'appareil cardiovasculaire:

❑ diminution du débit cardiaque,

❑ augmentation de la pression artérielle

❑ blocage du retour veineux par le rumen distendu).

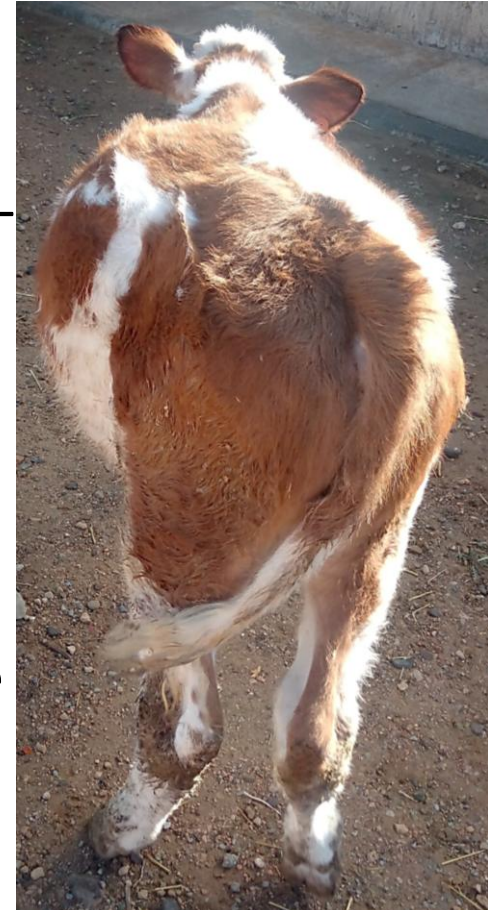
# Circonstances d'apparition

La vache (ruminant) se météorise souvent au pâturage, après avoir brouter

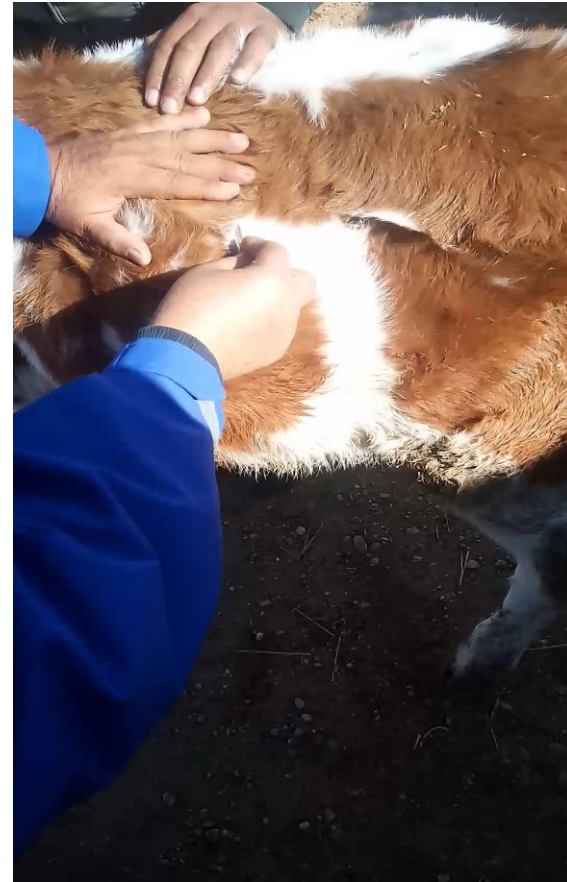
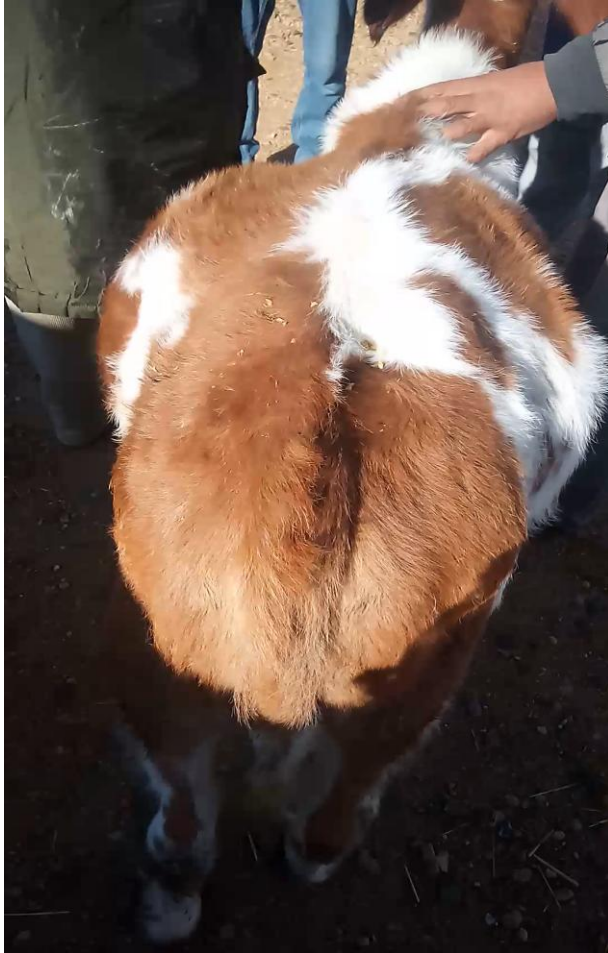
- Des plantes (légumineuses)
- souvent jeunes (riche en protéines) ,
- surtout par temps humide ou lors de la rosée matinale,
- on peut rencontrer des météorisations spumeuses chez un bovins ayant consommé de la paille ou bien un fourrage sec mais contenant des plantes riches en saponines (séchées)

# Traitement de la météorisation spumeuse

- en face d'une météorisation aiguë, le praticien utilise les traitements médicaux :
- breuvages absorbants et anti-mousse,
- injection sous-cutanée de chlorure de carbaminylocholine,
- Si les moyens chimiques échouent,
- le recours à la ponction ou rumenotomie s'impose avec urgence.



# Breuvage et préparation a un trocardage ; (en vidéo)



# Trocardage (en vidéo)



# Prévention

- Commencez par distribuer un aliment fibreux (paille , foin, fourrage sec ) avant la mise dans un pâturage riche en plantes jeunes.
- Surveiller de près les animaux nouvellement introduits sur les jeunes pâturages ,
- Avoir toujours des substances antimousses et des trocarts près a être utilisés



Mottes de foin

***JE VOUS REMERCIE***