

# RÉTICULO-PÉRITONITE TRAUMATIQUE



**DAHMANI ALI .**

**METREF KHEIREDDINE AHMED  
ISV DE BLIDA**

**Animaux d'élevage (ruminants 1  
Cours de 4eme année, 2025-2026**

**Photo @ Dahmani Ali**

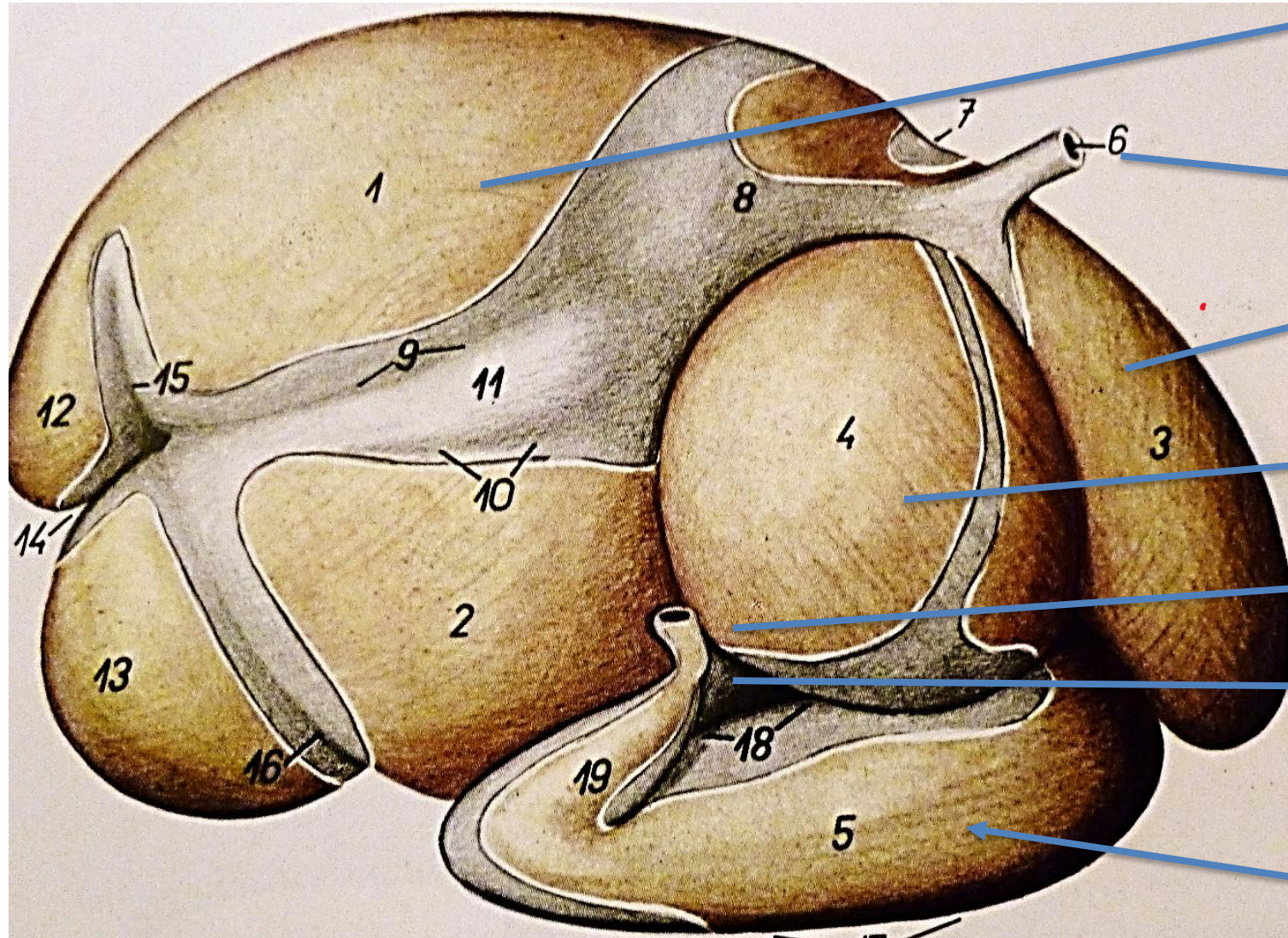
# Définition

La réticulopéritonite traumatique est une maladie digestive grave et fréquente chez les grands ruminants, en particulier les bovins. Elle est causée par l'ingestion d'un corps étranger pointu et métallique (comme un clou, un fil de fer ou une aiguille) qui perfore la paroi du réticulum (le deuxième pré-estomac).

## Mécanisme

- Le corps étranger, ingéré accidentellement avec la nourriture, se loge dans le réticulum. Les contractions normales de l'estomac lors de la digestion ou de la rumination le poussent à travers la paroi, provoquant une inflammation localisée (péritonite). Si l'objet migre plus loin, il peut perforer des organes adjacents, notamment le diaphragme, le foie, la rate ou le péricarde (la membrane entourant le cœur, entraînant alors une réticulopéricardite traumatique, une complication souvent fatale).

# ANATOMIE DU RUMEN DE BOVIN / vue latérale droite



• Lobe dorsal du rumen

œsophage (cardia)

réseau

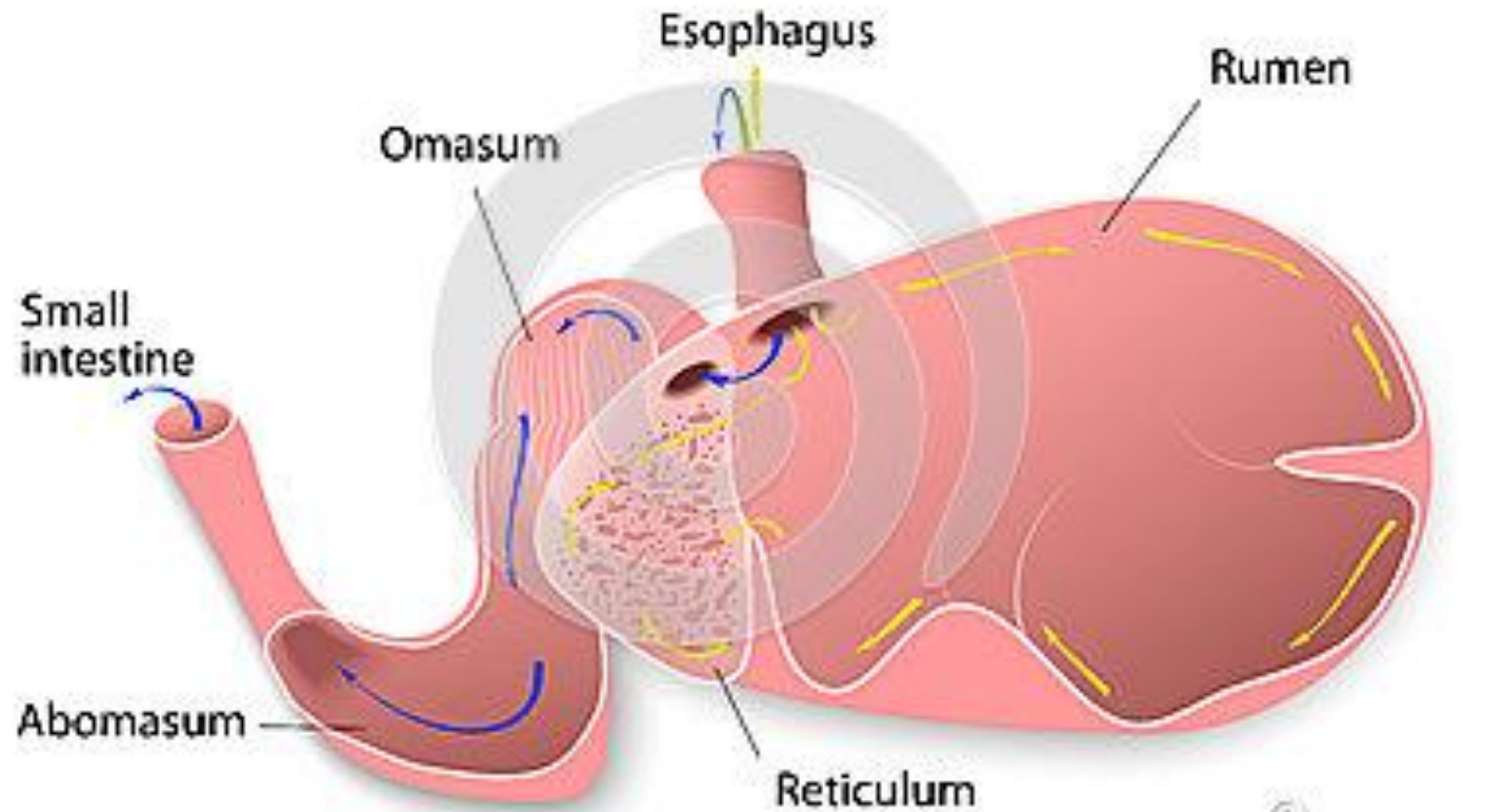
feuillet

pylore

Sphincter pylorique

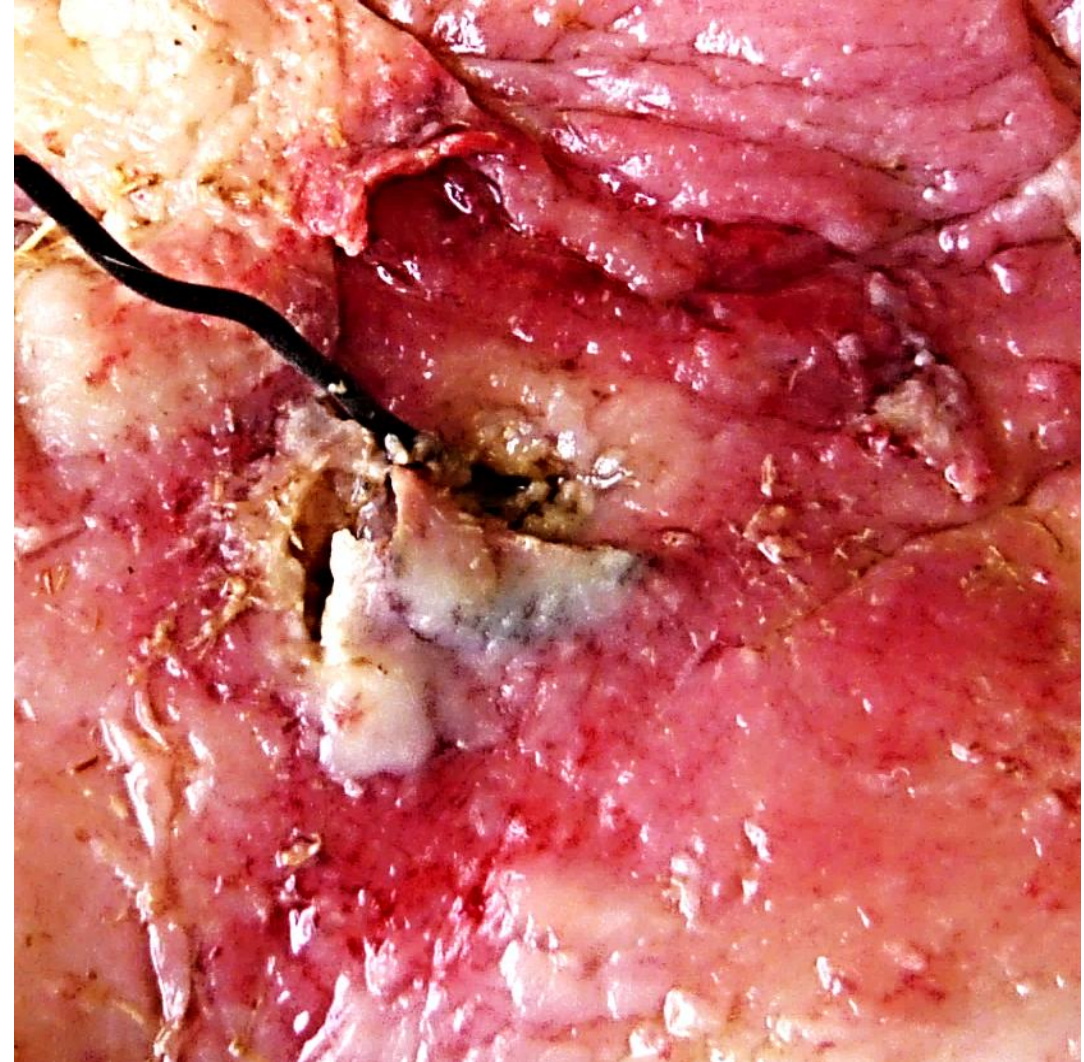
Caillette

# RUMINANT STOMACH



# Définition d'un corps étranger

- C'est un corps
- Indigeste ,
- Aiguisé, ou tranchant souvent métallique,
- Il peut s'agir
  - Un fil de ferre
  - Une aiguille
  - Une lame de couteau
  - Un clou
  - Et autres

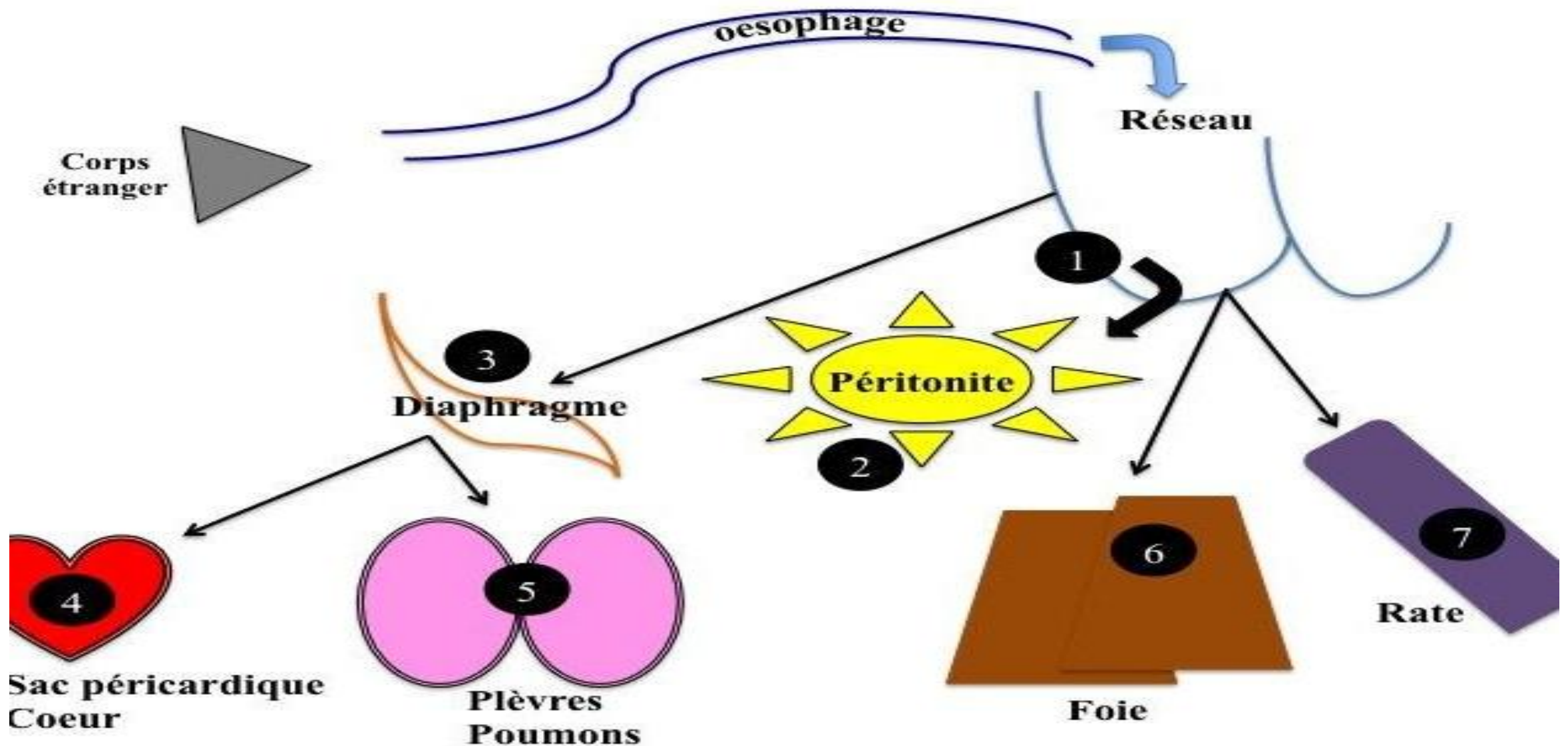


*Paroi viscérale inflammée d'un réseau de bovin perforée par un fil de ferre ( photo Dahmani Ali)*

Trouvaille d'un Corps étranger  
traumatique métallique:  
Dans de la paille distribuée (photo  
3)



# Représentation schématique du devenir interne d'un corps étranger métallique ingéré



# fréquence et circonstances d'atteinte

- Atteinte des bovins est plus fréquente que les autres animaux.
- sur les bovins fréquentant les décharges publiques.
- Sur les vaches plus que les taureaux
- Les vaches laitières plus que les allaitantes.
- Sur bonnes productrices laitières.
- En zone citadine qu'en zones rurale.



Bovins fréquentant les décharges publiques non contrôlées (1). Matières indigestes encombrant le rumen, retrouvé en poste abattage (2)  
(Photos Dahmani Ali)



Atteinte des bovins  
plus fréquemment  
que les autres  
animaux

Animaux  
fréquentant  
décharges  
publiques

Sur les vaches plus  
que taureaux

vaches laitières plus  
que les allaitantes

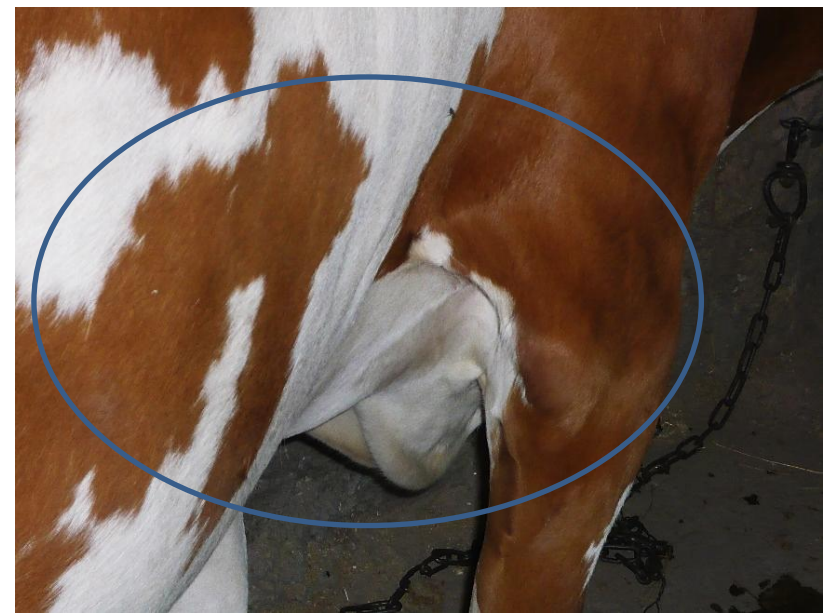
bonnes  
productrices  
laitières

zone citadine  
qu'en zones  
rurale

# Symptômes

## En phase de début :

- Arrêt de la prise alimentaire
- Atonie du rumen (douleur)
- Légère hyperthermie (39,5°C)
- Ecartement des coudes
- Dos voussé
- Chute de la production laitière
- Tachycardie
- Tremblement des muscles enconnés



*écartement des coudes pour soulager la douleur provoquée par la migration du corps étranger ( photos Dahmani Ali)*



Pour affiner notre suspicion:  
on opère par différentes épreuves

- Test du garrot
- Test du bâton
- Test du plan incliné

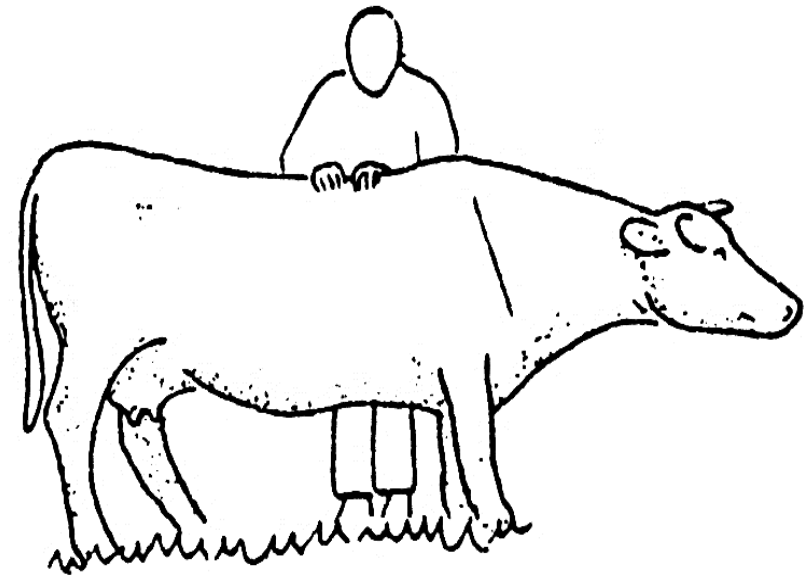


Dos voussé chez une vache suspecte d'une RPT (photo Dahmani Ali)

# Test du garrot

On pince au niveau du garrot  
(apophyses épineuses)

- A l'état naturel l'animal fléchi le dos
- Si l'animal résiste : (+)
- On suspecte une RPT



Epreuve du garrot : pincer les apophyses épineuses du bovin

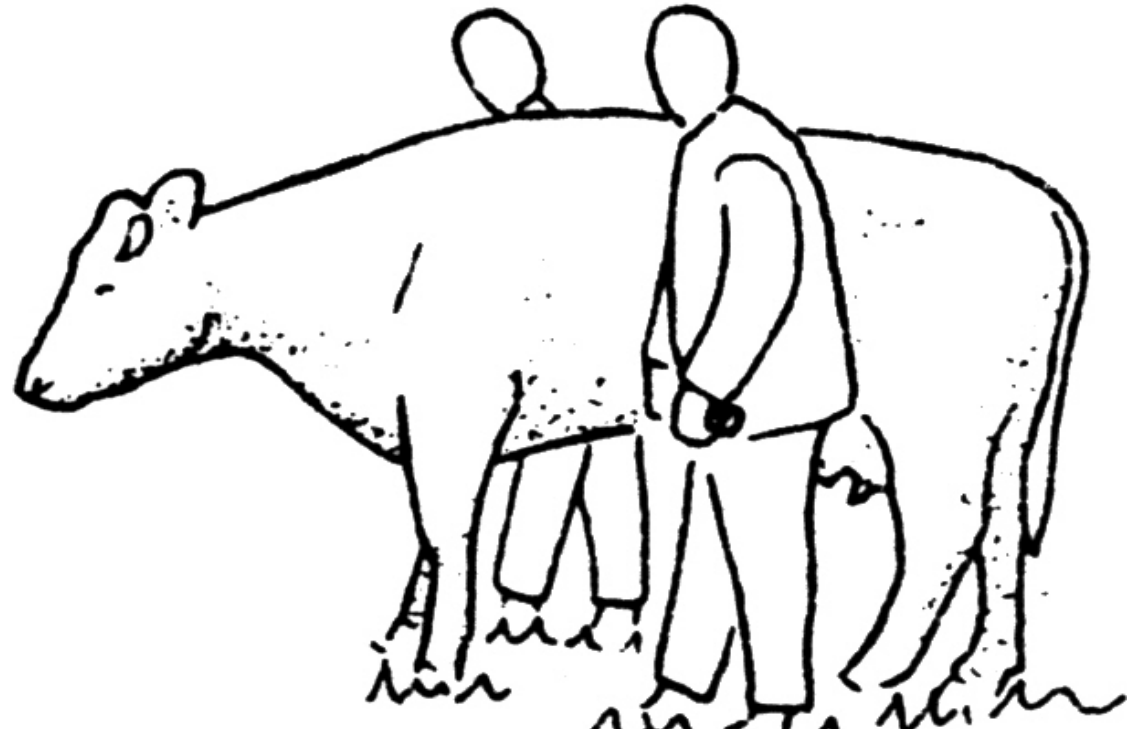
# Epreuve du bâton

Deux aides soulèvent lentement mais avec vigueur un bâton tenu au travers de l'animal

En région du zyphoïde (en arrière de la pointe du coude à l'ombilic )

puis le relâchent subitement

- Si on remarque :
  - un inconfort
  - des plaintes
  - gémissements :
- On suspecte une RPT



# Test du plan incliné

- On fait marcher l'animal suspect sur une pente :

Si l'animal présente:

- des difficultés,
- une résistance à se mouvoir.
- des plaintes aux déplacements,

alors qu'il se déplace facilement en cote :

Donc le corps étranger est suspecté

# Symptômes En phase finale

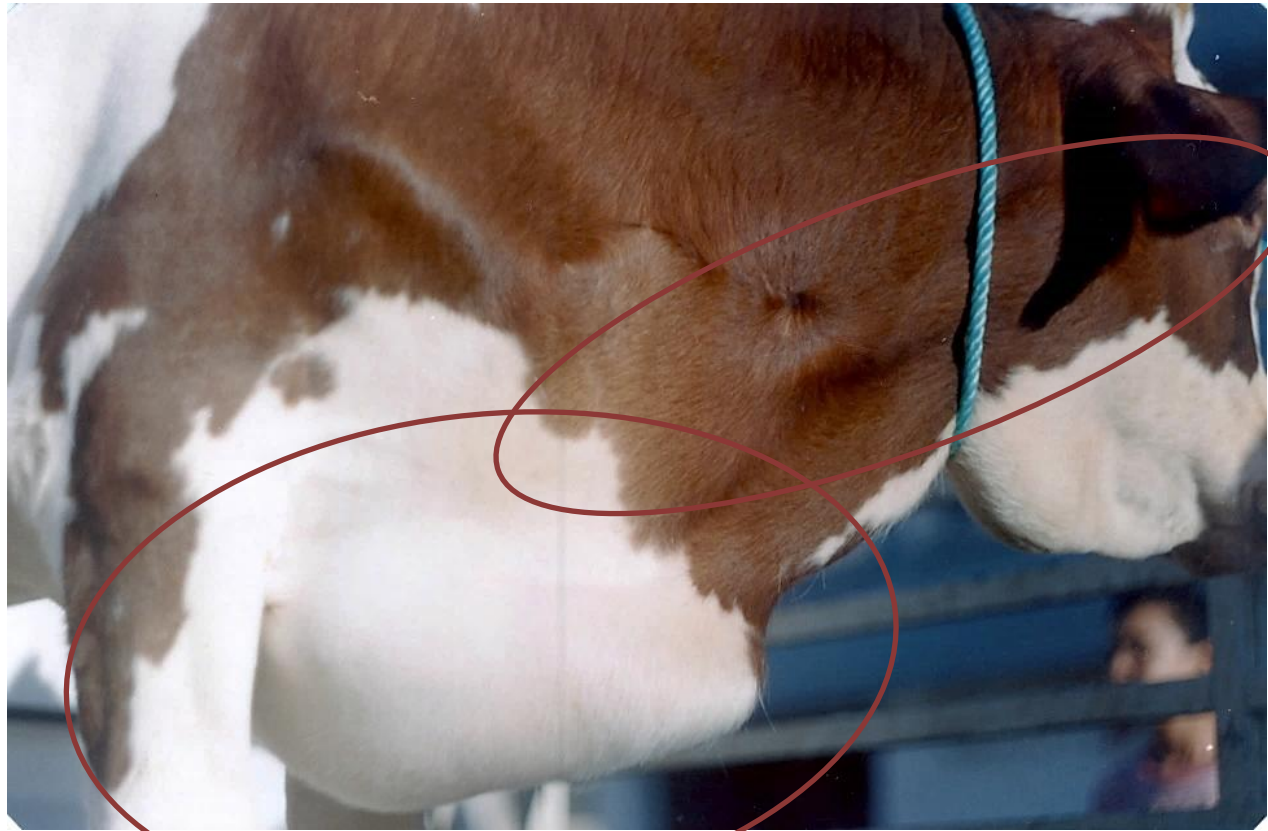
- L' animal dépéri
- Difficulté du coucher et du relevé
- Anémie
- Œdème du fanon
- Turgescence de la veine jugulaire.
- pouls veineux rétrograde

## Auscultation:

- Bradycardie
- Bruit de flot
- Cœur lointain ; non audible



Signe clinique: œdème du poitrail (fanon) et  
Turgessance de la veine jugulaire



**Photo @ Dahmani Ali**

# On utilise un détecteur de métaux

## Avantages

- Diagnostic rapide



## Inconvénients

- Ne détecte que les objets ferreux
- Sonne même s'ils ne sont pas perforants

**À L'AUTOPSIE ( ABATTOIR )**

l' Aspect en « nid-d'abeilles » des cellules réticulaires est un facteur de rétention des corps ferreux aiguisés



Rayon de roue d'un bicycle coincé dans les cellules du réseau (photo Dahmani Ali)

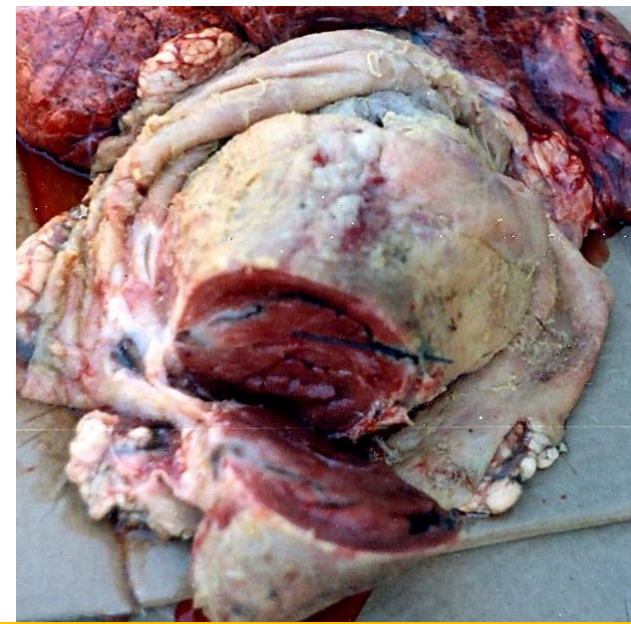


Inflammation de la séreuse du réseau (RPT) (photo Dahmani Ali)

## Lésions du Cœur suite à une Réticulo- péricardite traumatique

Le péricarde est une plèvre viscérale normalement, fine et translucide (transparente) ,

- (1er phase): l'entrée des germes provoque d'abord une inflammation **sèche** = à l'auscultation, on entend des bruits de frottement
- Puis la lésion devient humide suite à une exsudation du liquide d'inflammation , dans un premier temps le liquide est claire, devient jaunâtre ; à ce stade , au stéthoscope on entend un bruit de flot
- En phase finale , le liquide inflammatoire devient
- Epais, opaque, purulent Avec Formation de fibrine et adhérences au myocarde, à l'auscultation le cœur est moins audible; le son est lointain



Péricardite avec formation de fibrine sur un cœur traversé par une aiguille (photos Dahmani Ali)

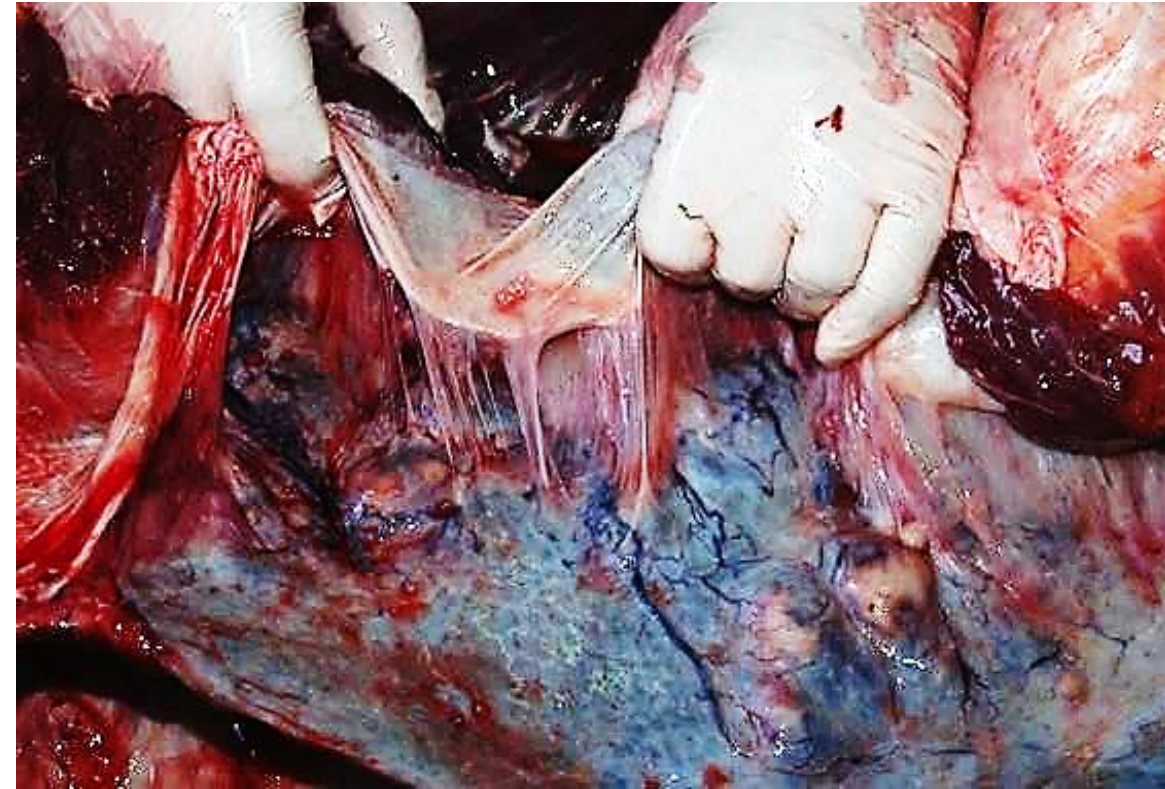


La face viscérale du foie comporte des flammèches de fibrine résultat de l'adhérence à la paroi du réseau.

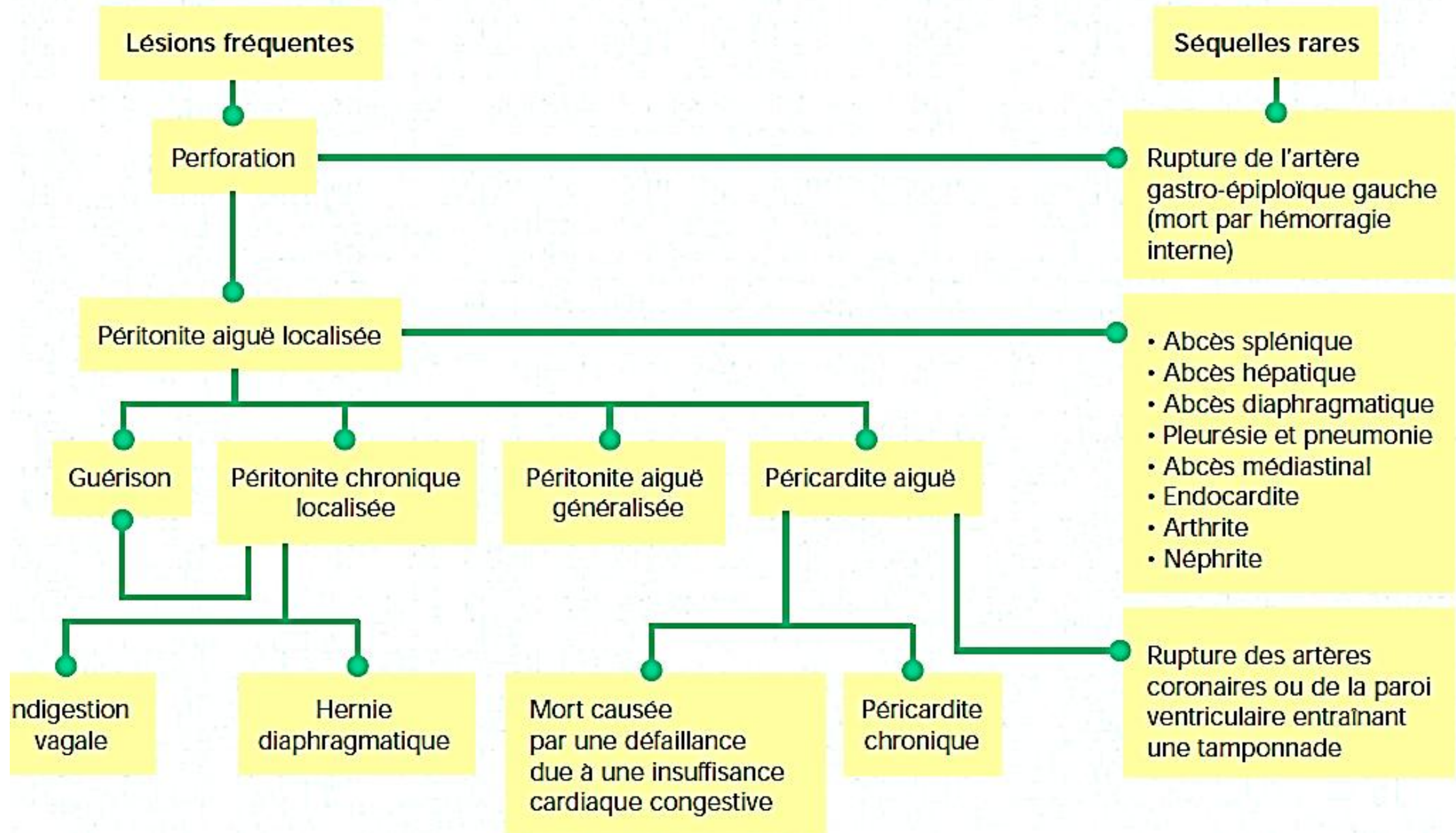
conséquence d'une périhépatite due à la migration d'un corps étranger traumatique depuis le réseau vers la cavité abdominale crâniale droite.



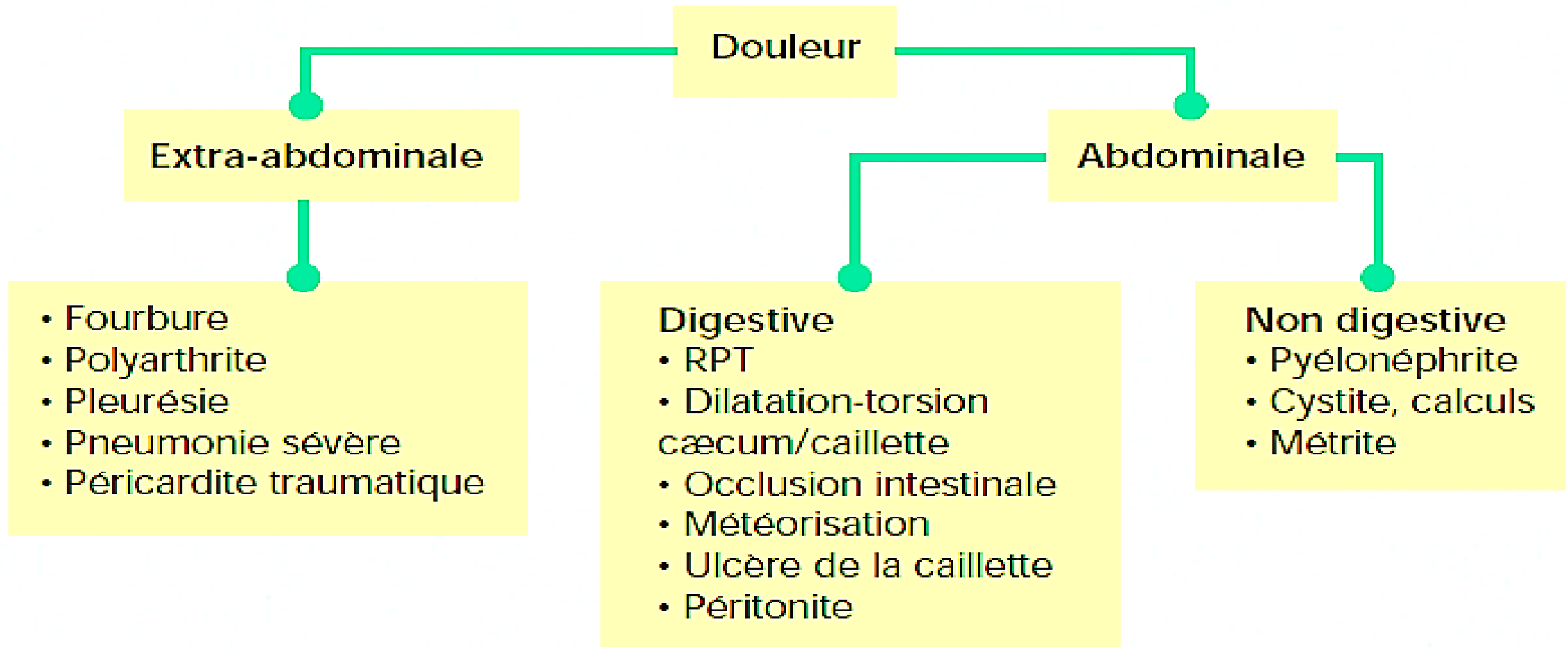
La face viscérale de la rate  
comporte des adhérences fibreuses  
à la paroi du rumen consécutives à  
une péritonite due à la migration  
d'un corps étranger traumatique.



# Lésions et séquelles liées à une perforation traumatique de la paroi du réseau



# Affections douloureuses incluses dans le diagnostic différentiel de la RPT aiguë des bovins



La présence d'une douleur en région abdominale peut avoir de multiples causes.  
D'après G. Fecteau.

# Traitement

- **Les bovins qui reçoivent un traitement sont ceux détectés très tôt :**
- **dès les 1<sup>ers</sup> signes de l'atteints,**
  - **Chute de la Production laitière**
  - **Dos voussé**
  - **Teste du plan incliné et du garrot positif**
  - **Tachycardie**

- **Antibiothérapie de 5 à 8 jours**
- **Mettre l'animale sur un plan incliné le devant surélevé**
- **Faite avaler à l'animal un aimant**



**Photo @ Dahmani Ali**

**Prévention : Administrer un aimant à titre préventif coûte moins chère qu'un traitement**

---

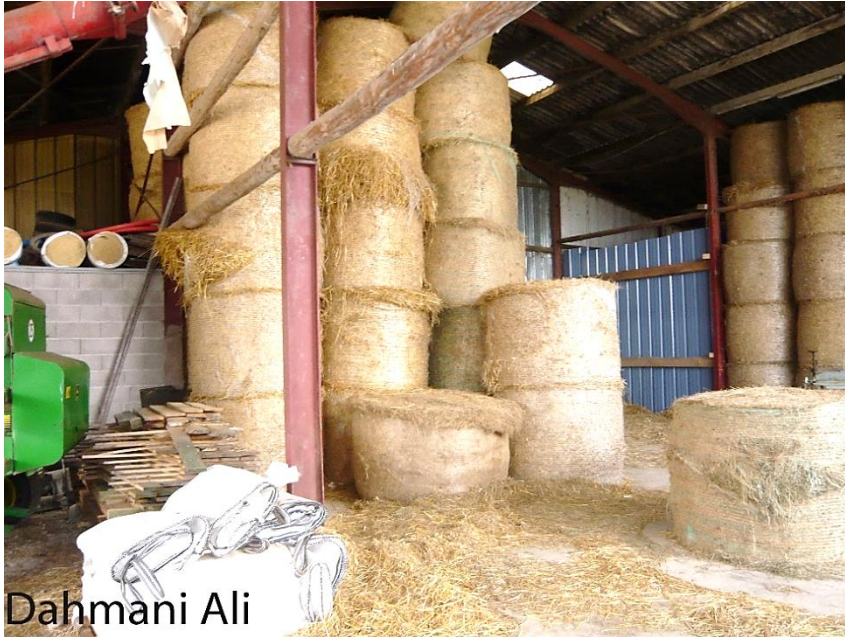


**Photo @ Dahmani Ali**

Administration d'un aimant à tous les bovins de reproduction, permet de capter la majorité des corps étrangers ferreux

---

# Remplacer le système de botteuses, interdire l'usage du fils de fer dans les botteuses



Dahmani Ali

Mottes roulées et protégées par un  
filme plastique ( Photo Dahmani Ali)



Botteuse (photo Dahmani Ali)

**JE VOUS REMERCIE**