

Exemple : N01 Ministère de l'Intérieur de la Géorgie¹

1. Fiche technique :

Architect	M-Ofis Architecture, aMDL, F&P
Localisation	Tbilissi, Géorgie
Architectes en charge	Sinan Timoçin & Serkan İğdelipinar
Design conceptuel	Michele De Lucchi - aMDL(Italie), Freyrie-Pestalozza - F&P(Italie)
Surface du terrain	49.652 m ²
Surface hors œuvre brute	11.000 m ²
Année de projet	2007-2009

2. Présentation :

a. Situation :

Ministère de l'intérieur de la Géorgie bâtiment a été conçu dans un site près de l'autoroute Kakheti entre l'aéroport international de Tbilissi et le centre-ville.

b. Description :



Figure 39 : ministère de l'intérieur de la Géorgie source Google image

Ce bâtiment non seulement a été conçu comme un bâtiment officiel mais aussi comme un point de repère pour Tbilissi et la Géorgie. Il a été situé dans une zone de 49.652 m² se compose d'un sous-sol de 3580 m² de surface courbe et au rez-de-chaussée également ayant forme linéaire de premier et deuxième étages.

Dans le même temps, une piscine de 1000m² a été conçue en face du bâtiment principal, afin de refléter la façade de la construction par les moyens d'eau assurer le rafraîchissement d'air.

c. volumétrie et fonctionnement intérieur :

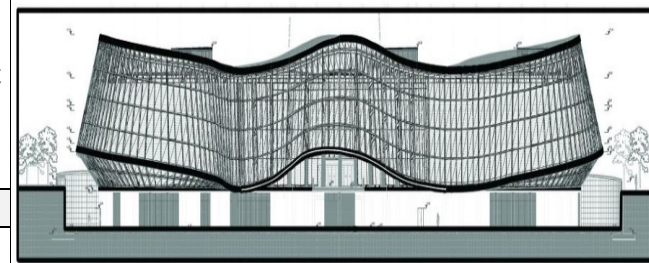


Figure 40 : volumétrie source archidaily.com

Fluidité dans la façade, émergence horizontal, transparence.

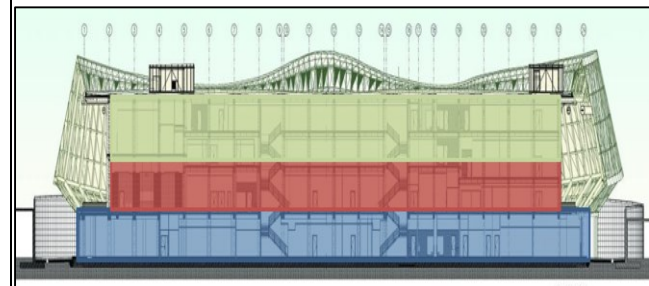


Figure 41 : Fonctionnement source archidaily.com

- Etage en fonction privé pour les espaces bureaux opérationnels
- Etage réservé au ministre et sous ministre + bureaux
- RDC de fonction publique

d. Accessibilité :

Le bâtiment a plusieurs accès ; accès VIP par le pont mène au 2 eme étage, des sentiers d'après le parking qui font partie d'une zone verdoyante de 50 mètres de long et une route de service a été conçue pour les ambulances et véhicules services.

3. Analyse des espaces :

3.1 Espace extérieur :

Dans la partie nord du site, un parking ouvert pour les civils / visiteurs et un hélicoptère ont été conçus. Dans le même temps, tous les civils peuvent entrer sur le site en utilisant la porte située dans cette partie.



Figure 42 : maquette de MI de la Géorgie source wiki architecture

Les civils atteignent le bâtiment principal en marchant à travers les sentiers qui font partie d'une zone verdoyante de 50 mètres de long, y compris l'herbe et les arbres après avoir dépassé la zone de parking.

Un bâtiment transformateur a été conçu dans la zone verte du côté nord-est du site, à côté du parking dissimulé par le sol et l'herbe comme si une colline naturelle, afin de disparaître le volume du bâtiment de l'extérieur. Ce bâtiment de 148 m² comprend des transformateurs et des générateurs et ses entrées ont été fournies depuis le parking. Une route de service a été conçue pour les ambulances, les camions de pompiers et d'autres véhicules de service à la partie ouest-sud et une piscine a été conçue face afin de refléter la façade de la construction.

3.2 Espace intérieur :

Le bâtiment principal a été conçu comme un bloc de deux étages à structure linéaire interne.

Au niveau de RDC :

Le bloc intérieur a forme rectangulaire au-dessus du rez-de-chaussée (± 0.00 niveau) avec 4 volumes internes tridimensionnels sous forme d'atrium. Cet espace qui se situe entre la façade du bâtiment et le bloc intérieur, qui a 12 mètres de haut, utilise une grande circulation au rez-de-chaussée se comporte également un Hall d'entrée pour l'auditorium et d'une

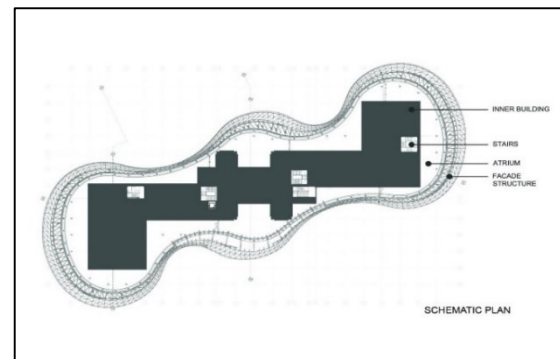


Figure 43 : plan de RDC source archidaily.com

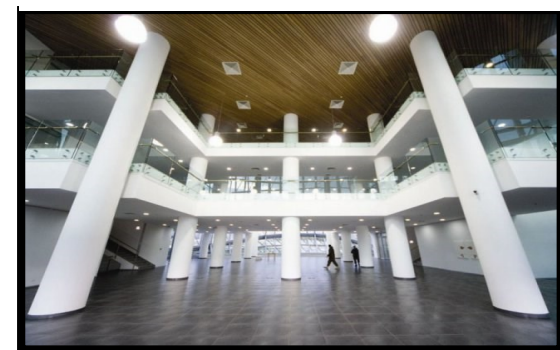


Figure 44 : vue sur le hall d'entrée source archidaily.com

cafétéria qui sert aux employés et aux visiteurs. En outre, un bureau ouvert a été conçu à l'est de cette partie. Il y a l'auditorium, la cuisine du café et des escaliers dans le bloc rectangulaire au rez-de-chaussée.

Au niveau des étages supérieurs :

Les étages supérieurs ont été fermés au moyen d'une façade en verre afin d'éviter l'effet de bruit pourrait être de l'atrium et de mettre en évidence le bloc rectangulaire interne dans la conception.

Au 1er étage :

Alors que les chambres du ministre et du sous-ministre avaient également leurs salles connexes situées sur l'aile Ouest, des bureaux ouverts étaient placés sur l'aile Est

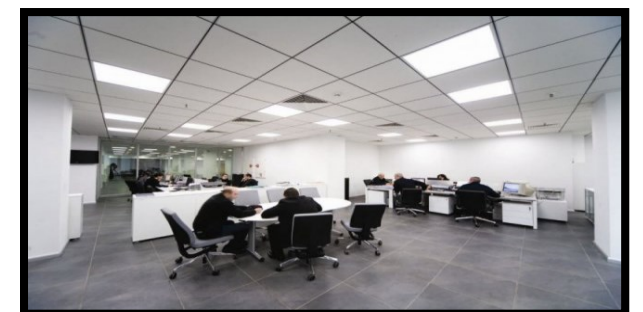


Figure 45 : espace bureaux ouverts source archidaily.com

Au 2ème étage :

Les bureaux ouverts étaient conçus sur les deux ailes. Deux échelles servent principalement au pont central pour assurer la circulation verticale principale. Dans le même temps, trois escaliers d'incendie et un ascenseur spécial pour l'utilisation de VIP et aussi handicapés

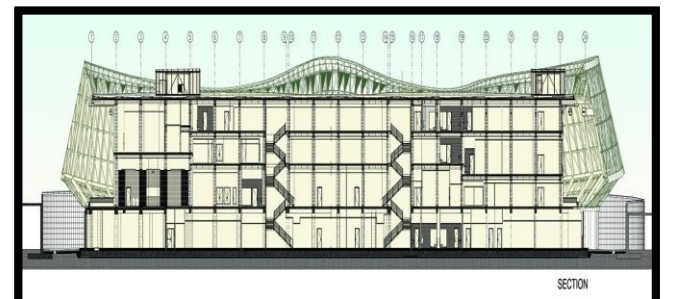


Figure 46 : coupe schématique source archidaily.com

¹ <http://www.archdaily.com>

--	--

--